

Extensión e Integralidad

14 de mayo 2020

EFI “Memoria, identidad y territorio
en Villa García”

Noción de "integralidad" en la UDELAR.

¿Como la perspectiva de la integralidad nos ayuda a pensar, entender y reflexionar sobre la situación de crisis vinculada a la pandemia por COVID 19?

Noción de "integralidad" en la Udelar.

Componentes de las prácticas integrales:

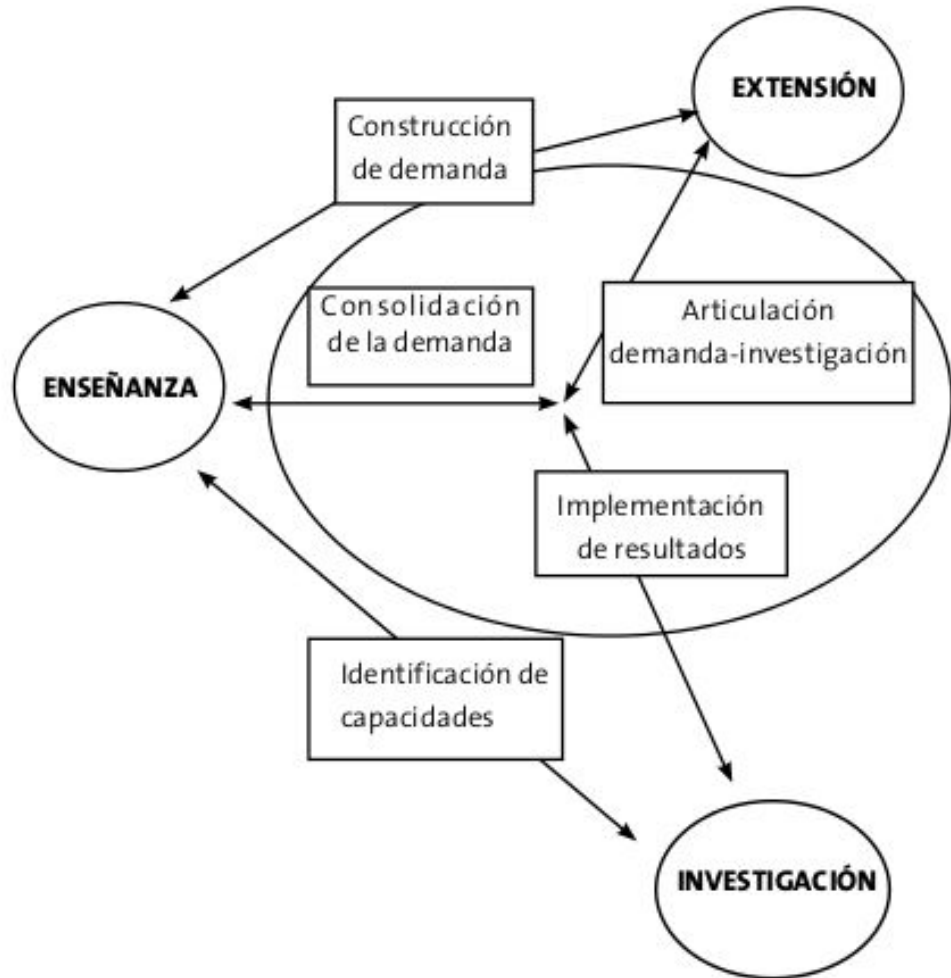
- Proceso de enseñanza, investigación y extensión.
- Interdisciplina.
- Actores sociales como sujetos protagonistas.
- Procesos de enseñanza-aprendizaje.
- Enfoque territorial e intersectorial.

(Tommasino y Rodríguez, 2011:24)

Extensión en la Integralidad

“...La función de extensión no puede ser entendida como algo aislado, encapsulada en un gueto, sino que debe ponerse en interacción en el acto educativo y formar parte de manera naturalizada en el mismo. Este es un elemento central de apuesta por la integralidad....” (Tommasino y Rodríguez, 2011: 21)

Integralidad como preguntas recíprocas



Tomado de Sutz, 2011: 56

Diálogo de saberes

Reconocer el conocimiento del otro y tener la capacidad de producir en conjunto.

“Extensión en sentido contrario”

“...consistente en la incorporación sistemática de la agenda, prioridades y saberes de los movimientos sociales al interior de la universidad. ...” (Tommasino y Cano, 2016: 9).

Esta idea de la “extensión en sentido contrario” habilita la posibilidad de apropiarse por parte de los movimientos sociales, del espacio, del locus universitario, permitiendo que el diálogo con la comunidad se plasme en acciones.

Programa Integral Metropolitano (PIM)

ANTECEDENTES.

- *tradición universitaria de vinculación de la extensión a la enseñanza: Plan de Estudios Facultad de Medicina 1968; Reforma IENBA década 1960
- *el desarrollo del programa APEX Cerro, cuyo inicio data de 1993
- *la intencionalidad de la FEUU de desarrollar y promover la estrategia de integralidad en las prácticas educativas universitarias y
- *antecedentes del PLEDUR sobre la promoción y fortalecimiento de programas integrales

CONTEXTUALIZACIÓN.

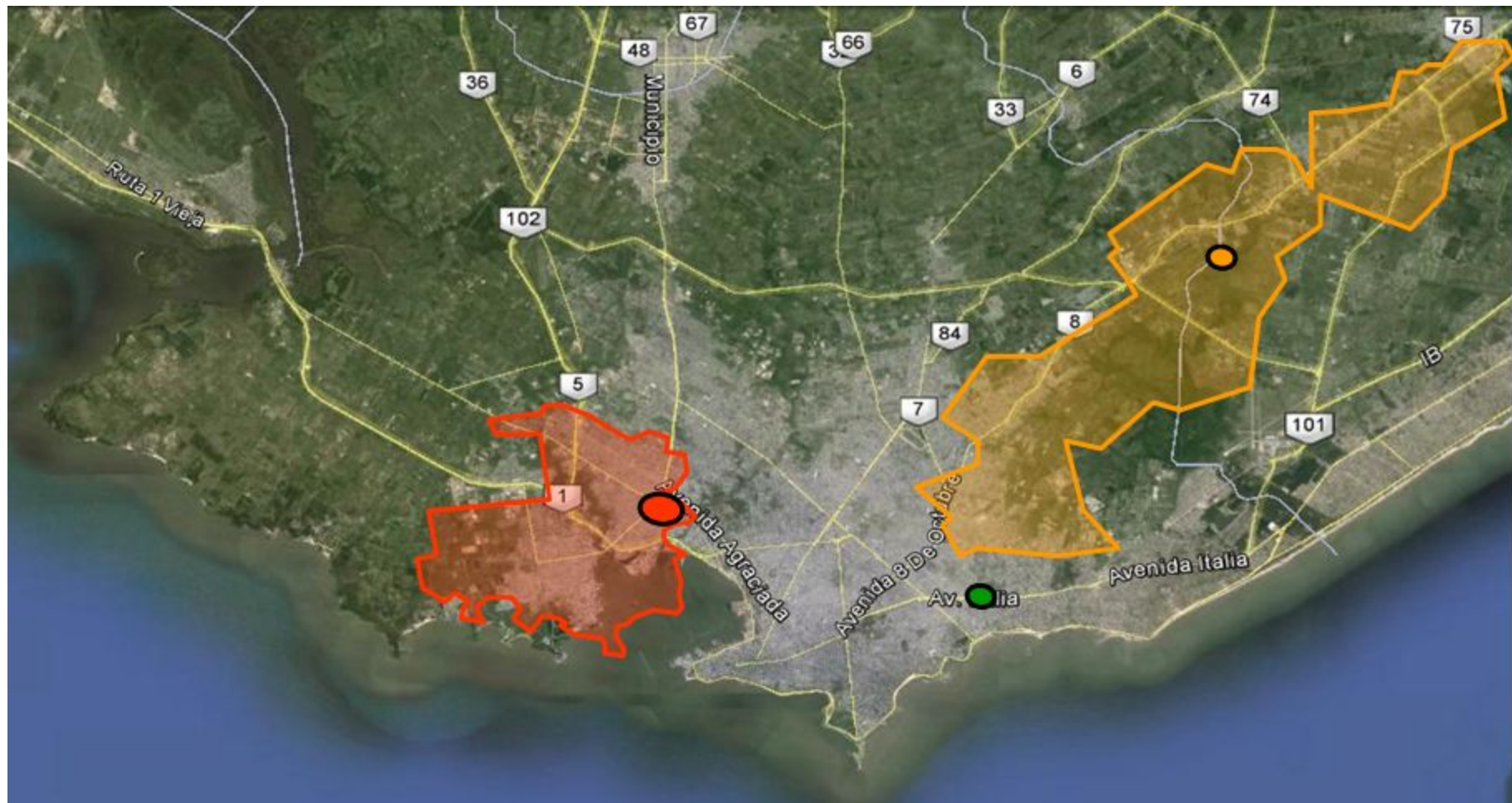
El PIM surge en 2008, en el marco del proceso de lo que se conoce como Segunda Reforma Universitaria en nuestra Universidad, a partir de una propuesta de la Federación de Estudiantes Universitarios del Uruguay (FEUU), el ex-Rector Rodrigo Arocena y del ex ProRector Humberto Tommasino.

OBJETIVOS.

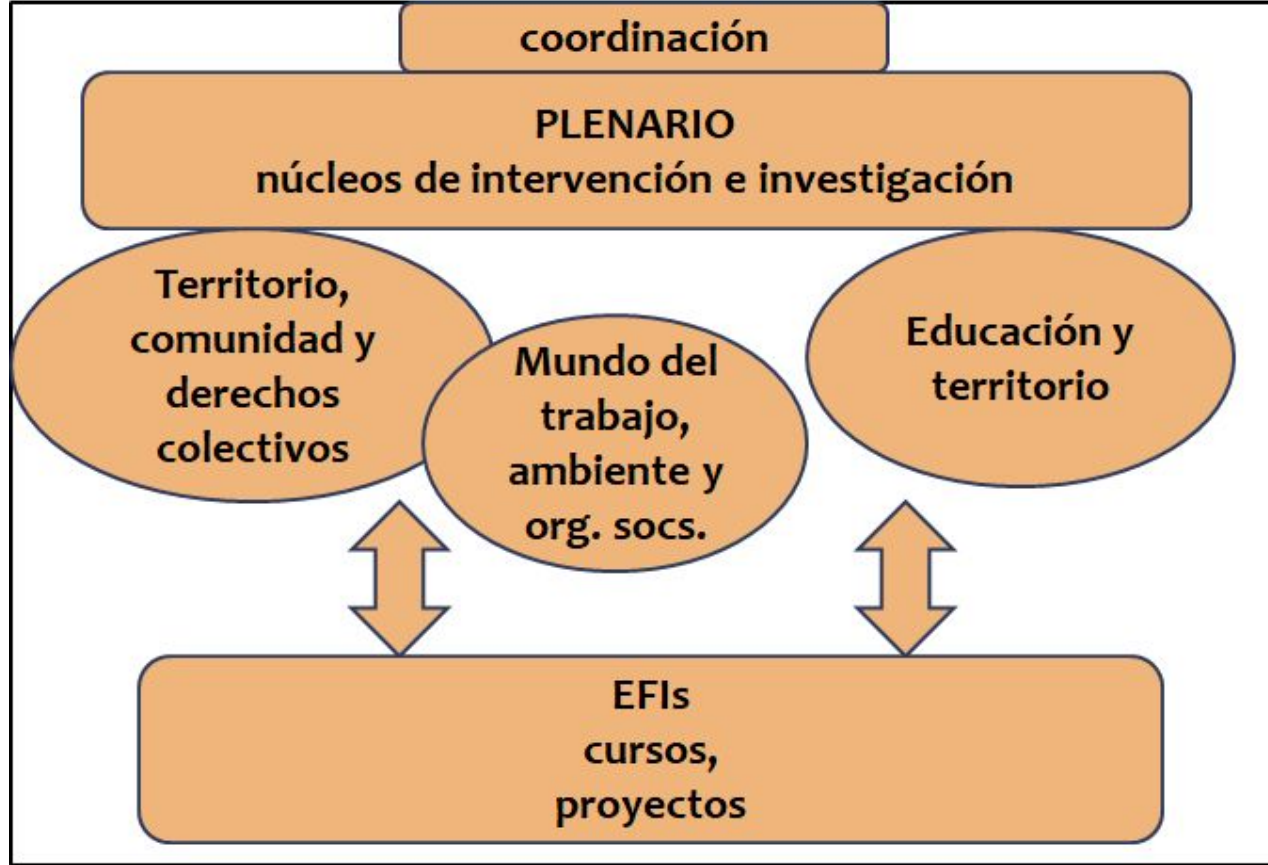
- * articular prácticas integrales en territorio, basadas en problemas emergentes de la realidad
- * favorecer la participación de todos los actores
- * buscar alternativas de solución a las problemáticas en forma conjunta
- * contribuir a la mejora en la calidad de vida de la comunidad involucrada
- * volver más sólidos los vínculos entre la Universidad y la comunidad

EJES DE LA INTEGRALIDAD.

- * Integración de funciones de enseñanza, investigación y extensión.
- * Integración de disciplinas.
- * Integración de saberes.
- * Dimensión territorial.
- * Posicionamiento ético-político de transformación social.



ESPACIOS DE COORDINACIÓN DE LA PRÁCTICA DOCENTE.



POBLACIÓN EN TERRITORIO PIM.

(Según Censo 2011)

La población total de la zona del PIM es de 259.613 personas:

* 59.053 (un 23%) viven en el CCZ 6 del municipio E (Mvd.)

* 168.910 (un 65%) viven en el Municipio F (Mvd.)

* 31.650 (un 12%) viven en el Municipio de Barros Blancos (Canelones)

DOS ÁMBITOS DE ACTUACIÓN.

con los servicios universitarios

* consolidar un programa universitario que desarrolle múltiples y diversos procesos de intervención territorial, a través de prácticas de extensión, investigación y enseñanza, en forma interdisciplinaria y participativa con la comunidad.

con el territorio, sus actores y necesidades

* contribuir a generar procesos de carácter pedagógico entre la universidad y sociedad, fortaleciendo un pensamiento crítico y emancipador de la realidad desde las perspectivas de los diferentes ejes temáticos.

* promover la gestión participativa del programa, que favorezca la integración de los saberes académicos y populares, poniendo especial énfasis en los procesos de toma de decisiones compartidas entre la UR y la comunidad.

DESDE 2008 HASTA ACÁ.



ASPECTOS METODOLÓGICOS CLAVES.

- * 2008 - 2009: APROXIMACIÓN AL TERRITORIO: procesos de familiarización, mapeos de actores, mapeos de problemas
- * 2010: programa plataforma - EFI's, asociado a la estrategia que ha implicado la concepción metodológica de integralidad (intervención y producción de conocimiento) – ejes temáticos PIM
- * 2016: Núcleos de Intervención e Investigación



Dirección: Ruta 8 km 17,600 y Ruta 102

web: www.pim.edu.uy

Facebook: Programa Integral Metropolitano (PIM)